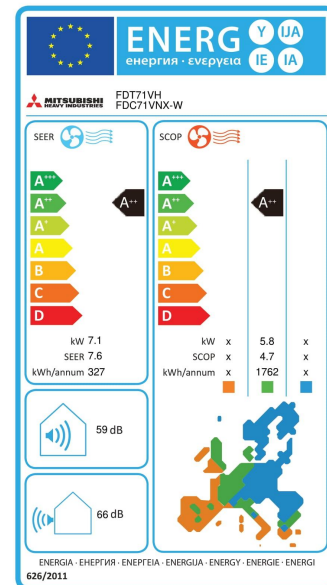


Cassette single-split set Hyper inverter FDT71VH 7,1 kW inclusief paneel en bedrade wandbediening



Energielabel



Omschrijving

Het FDT cassettemodel van MHI wordt veel gebruikt voor retail en utiliteit toepassingen. De units worden doorgaans ingebouwd in een verlaagd plafond. Dankzij het moderne en strakke design van de plafonddelen doen de units stil en onopvallend hun werk. De unit wordt geleverd met een RC-EX3A- wandbediening, dit is een uitgebreide afstandsbediening wat toegang geeft tot service- en instellingsgegevens gecombineerd met een eenvoudig te bedienen 3,8" Touchscreen scherm. Alle instellingen kunt u wijzigen door op het aanraakscherm te tikken.

Pluspunten

- + Stijvol, stil en onopvallend
- + Ideaal voor retail- en utiliteit toepassingen
- + Breekplaat buitenlucht toevoer mogelijk
- + Hyper Inverter warmtepomp
- + Uitermate geschikt voor verwarmingstoepassingen

Dit product bestaat uit



Cassette unit FDT71VH 7,1 kW warmtepomp inverter R32/R410A



Paneel T-PSA-5BW-E/1 t.b.v. cassette FDT



Ecotouch bediening RC-EX3A



Buitenunit FDC71VNX-W 7,1 kW 220/240V-1-50Hz warmtepomp inverter R32

Accessoires



Wandbediening RC-ES1 design-uitvoering



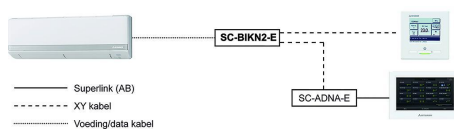
Infraroodbediening RCN-T-5BW-E2 t.b.v. cassette FDT



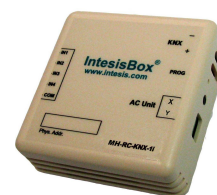
Externe module INWFIMHI001R100 voor aansluiting PAC en KX op draadloze netwerken



Bewegingsmelder LB-T-5BW-E t.b.v. cassette FDT



Print SC-ADNA-E t.b.v. van koppeling RAC aan superlink II



Interface INKNXMHI001R000 met KNX TP-1 protocol



Interface INMBSMHI001R000 met Modbus RTU protocol (RS485 netwerk)

Technische specificaties

Configurator Aantal ruimtes	1
Configurator Uitvoering	Single split set
Configurator Model	Cassettemodel 90 x 90
Configurator Bediening	Bedrade wandbediening
Configurator Koelcapaciteit	7,1
Configurator Verwarmingscapaciteit	8,0
Configurator Kleur	Wit
Configurator Aansluitspanning (V/pH/Hz)	220-240/1/50

Prestaties koelen

Koelcapaciteit (kW)	7,1(3,2~8,0)
Pdesign cap. Koelen (kW)	7,1
Opgenomen vermogen koelen (kW)	1,69
Nominale stroomsterkte koelen (A)	7,5
S.E.E.R.	7,6
E.E.R.	4,20
Jaarlijks energieverbruik koelen (kW/uur)	327
Energielabel koelen	A++
Temperatuurbereik koelen (°C)	-15~+43

Prestaties verwarmen

Verwarmingscapaciteit (kW)	8,0(3,6~9,0)
Verwarmingscapaciteit -10 °C (kW)	5,8
Pdesign cap verwarmen (kW)	5,8
Opgenomen vermogen verwarmen (kW)	1,75
Nominale stroomsterkte verwarmen (A)	7,8
S.C.O.P.	4,7
C.O.P.	4,58
Jaarlijks energieverbruik verwarmen kW/uur	1762
Energielabel verwarmen	A++
Temperatuurbereik verwarmen (°C)	-20~+21

Overig

PED categorie	II
Aansluitspanning (V/pH/Hz)	220-240/1/50-60
Afzekerwaarde (A)	16T
Bekabeling tussen binnen- en buitenunit (mm ²)	4x1,5
Voedingskabel	buiten
Maximale leidinglengte (m)	50
Maximaal hoogteverschil (m)	30/15
Koelleiding diameters (inch)	3/8 - 5/8
Type koudemiddel (GWP)*	R32 (675)
Koudemiddel inhoud (kg)	2,75
CO ₂ equivalent (kg/ton)**	1,86
Buitenunit voorgevuld tot (m)	30
Extra vulling per meter (g/m)	54

Gegevens binnendeel

Kleur	Wit
Ingebouwde wifi-module	Nee
Aanwezigheidssensor	Nee
Luchthoeveelheid u-la/la/mi/ho (m ³ /uur)	1020/1140/1260/1680
Geluidsdruk u-la/la/mi/ho dB(A)	31/33/35/46
Geluidsvermogen dB(A)	64
Condensaansluiting Ø (mm)	32
Hoogte binnendeel (mm)	236
Breedte binnendeel (mm)	840

Diepte binnendeel (mm)	840
Gewicht binnendeel (kg)	21,0
Hoogte paneel (mm)	35
Breedte paneel (mm)	950
Diepte paneel (mm)	950
Gewicht paneel (kg)	5,0

Gegevens buitendeel

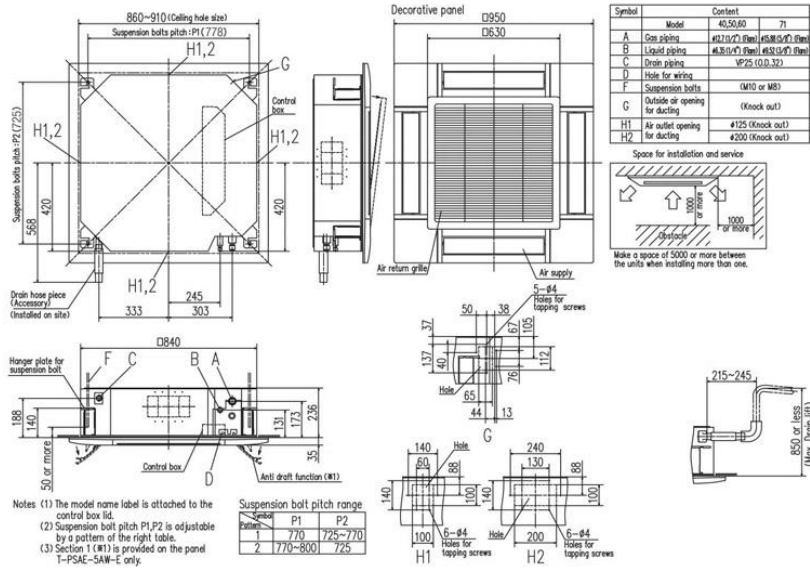
Luchthoeveelheid (m ³ /uur)	3600
Geluidsdruk (silent mode) dB(A)	51
Geluidsvermogen dB(A)	66
Hoogte buitendeel (mm)	750
Breedte buitendeel (mm)	968
Diepte buitendeel (mm)	340
Gewicht (kg)	60,0

*) Dit product bevat gefluoreerde broeikasgassen

**) is de (inhoud koudemiddel * GWP) / 1000

Maatschetskeningen

Indoor units: FDT40VH, 50VH, 60VH, 71VH



Notes (1) The model name label is attached to the control box lid.
 (2) Suspension bolt pitch P1,P2 is adjustable by a pattern of the right table.
 (3) Section 1 (M1) is provided on the panel T-PSAC-SAW-E only.

Suspension bolt pitch range	P1	P2
1	770	725-770
2	770-800	725

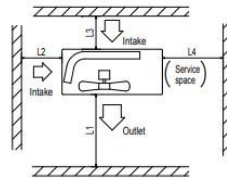
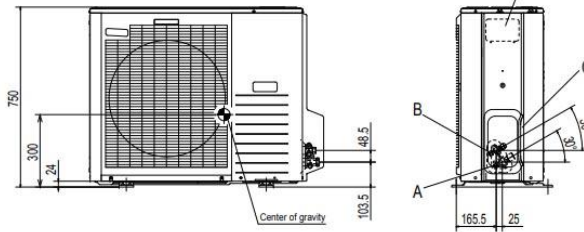
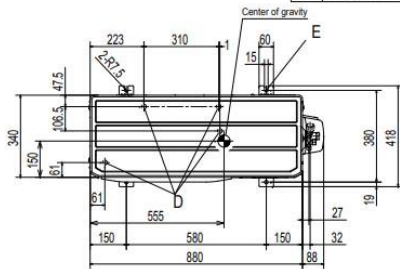
Unit: mm

Models FDC71VN-X-W

Symbol	Content
A	Service valve connection (gas side) $\phi 15.88 (5/8")$ (Flare)
B	Service valve connection (liquid side) $\phi 9.52 (3/8")$ (Flare)
C	Pipe cable draw-out hole
D	Drain discharge hole $\phi 20 \times 4$ places
E	Anchor bolt hole M10 $\times 4$ places

Notes

- (1) It must not be surrounded by walls on the four sides.
- (2) The unit must be fixed with anchor bolts. An anchor bolt must not protrude more than 15mm.
- (3) Where the unit is subject to strong winds, lay it in such a direction that the blower outlet faces perpendicularly to the dominant wind direction.
- (4) Leave 1m or more space above the unit.
- (5) A wall in front of the blower outlet must not exceed the units height.
- (6) The model name label is attached on the lower right corner of the front.



Minimum installation space

Example of Dimension	I	II	III
L1	Open	Open	500
L2	300	250	Open
L3	100	150	100
L4	250	250	250