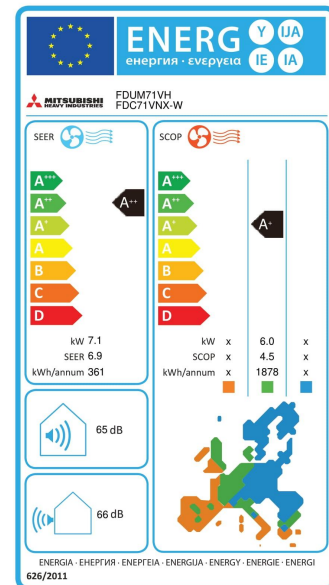


Satelliet single-split set Hyper inverter FDUM71VH 7,1 kW inclusief bedrade wandbediening



Energielabel



Omschrijving

Het FDUM satellietmodel wordt gebruikt in situaties waar de airconditioning onzichtbaar zijn werk moet doen. Dit model wordt boven het verlaagd plafond geplaatst. De geconditioneerde lucht wordt met behulp van slangen en roosters naar de te conditioneren ruimte gebracht. De unit wordt geleverd met een RC-EX3A- wandbediening, dit is een uitgebreide afstandsbediening wat toegang geeft tot service-en instellingsgegevens gecombineerd met een eenvoudig te bedienen 3,8" Touchscreen scherm. Alle instellingen kunt u wijzigen door op het aanraakscherm te tikken

Dit product bestaat uit



Satellietunit FDUM71VH 7,1 KW warmtepomp inverter R32/R410A



Ecotouch bediening RC-EX3A



Buitenunit FDC71VNX-W 7,1 kW 220/240V-1-50Hz warmtepomp inverter R32

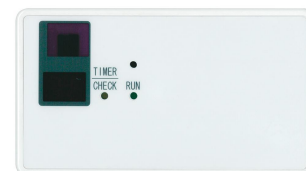
Accessoires



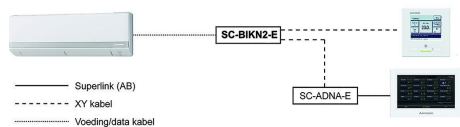
Wandbediening RC-ES1 design-uitvoering



Externe module INWFIMHI001R100 voor aansluiting PAC en KX op draadloze netwerken



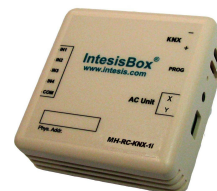
Infraroodbediening RCN-KIT4-E2/1 t.b.v. KX-systeem



Print SC-ADNA-E t.b.v. van koppeling RAC aan superlink II



Temperatuursensor extern SC-THB-E3



Interface INKNXMHI001R000 met KNX TP-1 protocol



Interface INMBSMHI001R000 met Modbus RTU protocol (RS485 netwerk)

Technische specificaties

Configurator Aantal ruimtes	1
Configurator Uitvoering	Single split set
Configurator Model	Satelliet model
Configurator Bediening	Bedrade wandbediening
Configurator Koelcapaciteit	7,1
Configurator Verwarmingscapaciteit	8,0
Configurator Kleur	Aluminium
Configurator Aansluitspanning (V/pH/Hz)	220-240/1/50

Prestaties koelen

Koelcapaciteit (kW)	7,1(3,2~8,0)
Pdesign cap. Koelen (kW)	7,1
Opgenomen vermogen koelen (kW)	1,77
Nominale stroomsterkte koelen (A)	7,9
S.E.E.R.	6,9
E.E.R.	4,01
Jaarlijks energieverbruik koelen (kW/uur)	361
Energielabel koelen	A++
Temperatuurbereik koelen (°C)	-15~+43

Prestaties verwarmen

Verwarmingscapaciteit (kW)	8,0(3,6~9,0)
Verwarmingscapaciteit -10 °C (kW)	6,0
Pdesign cap verwarmen (kW)	6,0
Opgenomen vermogen verwarmen (kW)	1,78
Nominale stroomsterkte verwarmen (A)	7,9
S.C.O.P.	4,7
C.O.P.	4,49
Jaarlijks energieverbruik verwarmen kW/uur	1878
Energielabel verwarmen	A+
Temperatuurbereik verwarmen (°C)	-20~+21

Overig

PED categorie	II
Aansluitspanning (V/pH/Hz)	220-240/1/50-60
Afzekerwaarde (A)	20T
Bekabeling tussen binnen- en buitenunit (mm ²)	4x1,5
Voedingskabel	buiten
Maximale leidinglengte (m)	50
Maximaal hoogteverschil (m)	30/15
Koelleiding diameters (inch)	3/8 - 5/8
Type koudemiddel (GWP)*	R32 (675)
Koudemiddel inhoud (kg)	2,75
CO ₂ equivalent (kg/ton)**	1,85625
Buitenunit voorgevuld tot (m)	30
Extra vulling per meter (g/m)	54

Gegevens binnendeel

Ingebouwde wifi-module	Optioneel
Aanwezigheidssensor	Optioneel
Luchthoeveelheid u-la/la/mi/ho (m ³ /uur)	600/900/1140/1440
Geluidsdruk u-la/la/mi/ho dB(A)	25/29/33/38
Geluidsvermogen dB(A)	65
Externe statische druk (Pa)	35/100
Condensaansluiting Ø (mm)	32
Hoogte binnendeel (mm)	280
Breedte binnendeel (mm)	950

Diepte binnendeel (mm)	635
Gewicht binnendeel (kg)	34,0

Gegevens buitendeel

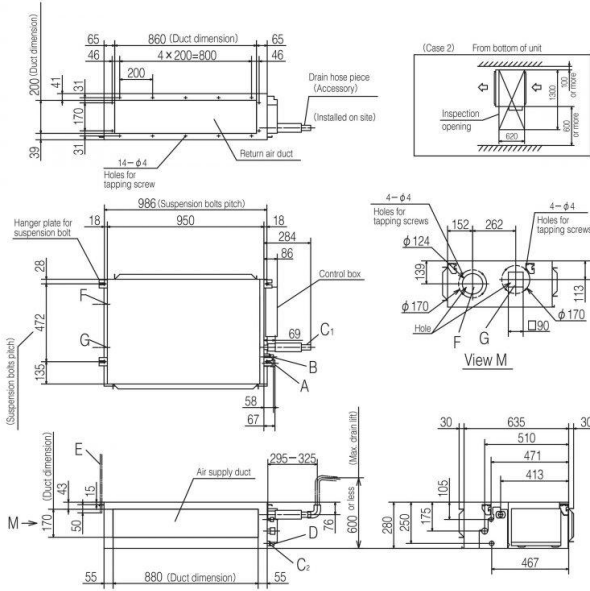
Luchthoeveelheid (m ³ /uur)	3600
Geluidsdruk (silent mode) dB(A)	51
Geluidsvermogen dB(A)	66
Hoogte buitendeel (mm)	750
Breedte buitendeel (mm)	968
Diepte buitendeel (mm)	340
Gewicht (kg)	60,0

*) Dit product bevat gefluoreerde broeikasgassen

**) is de (inhoud koudemiddel * GWP) / 1000

Maatschetskeningen

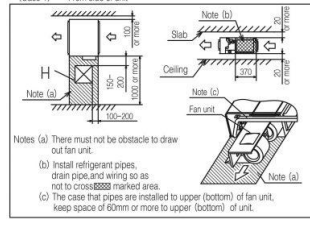
Models FDUM60VH,71VH



Symbol	Content
Model	60 71
A	Gas piping $\phi 12.7(1/2)$ (Flare) $\phi 15.88(5/8)$ (Flare)
B	Liquid piping $\phi 6.35(1/4)$ (Flare) $\phi 9.52(3/8)$ (Flare)
C1	Drain piping VP25 (O.D.32)
C2	Drain piping (Gravity drainage) VP20
D	Hole for wiring
E	Suspension bolts M10
F	Outside air opening for ducting ($\phi 150$ (Knock out))
G	Air outlet opening for ducting ($\phi 125$ (Knock out))
H	Inspection opening (450x450)

Note (1) The model name label is attached on the lid of the control box.

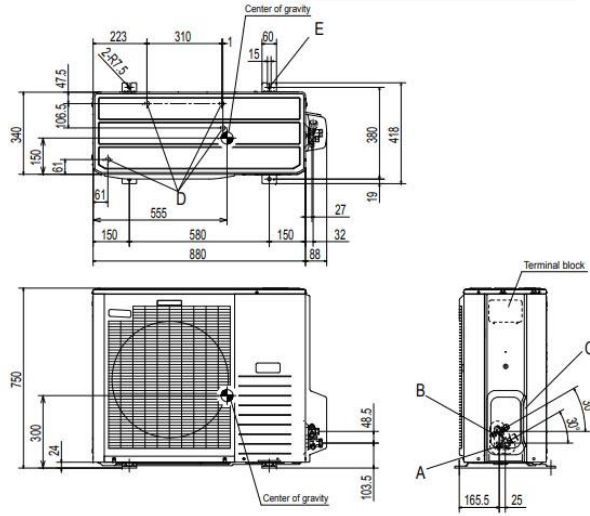
Space for installation and service
Select either of two cases to keep space for installation and services.



Unit: mm

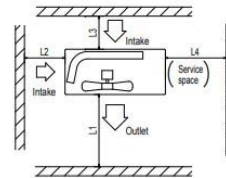
Models FDC71VNX-W

Symbol	Content
A	Service valve connection (gas side) $\phi 15.88(5/8)$ (Flare)
B	Service valve connection (liquid side) $\phi 9.52(3/8)$ (Flare)
C	Pipe / cable draw-out hole
D	Drain discharge hole $\phi 20(4)$ places
E	Anchor bolt hole M10x4 places



Notes

- (1) It must not be surrounded by walls on the four sides.
- (2) The unit must be fixed with anchor bolts. An anchor bolt must not protrude more than 15mm.
- (3) Where the unit is subject to strong winds, lay it in such a direction that the blower outlet faces perpendicularly to the dominant wind direction.
- (4) Leave 1m or more space above the unit.
- (5) A wall in front of the blower outlet must not exceed the units height.
- (6) The model name label is attached on the lower right corner of the front.



Minimum installation space

Example of Dimension	I	II	III
L1	Open	Open	500
L2	300	250	Open
L3	100	150	100
L4	250	250	250